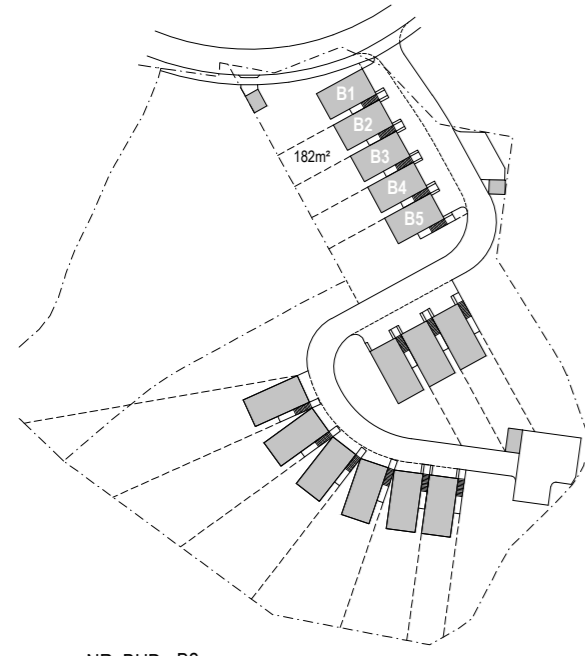




OSIEDLE LEŚNA DOLINA ETAP II

Gdańsk - Piecki Migowo, ul. Dolne Migowo



NR BUD: B2
całkowita powierzchnia użytkowa: 156.40m²

PIWNICA 50.86m²

powierzchnia użytkowa

●1	hol	3.16m ²
●2	garaż	34.80m ²
●3	kotłownia	6.45m ²
●4	piwnica	6.45m ²

PARTER 53.14m²

powierzchnia użytkowa

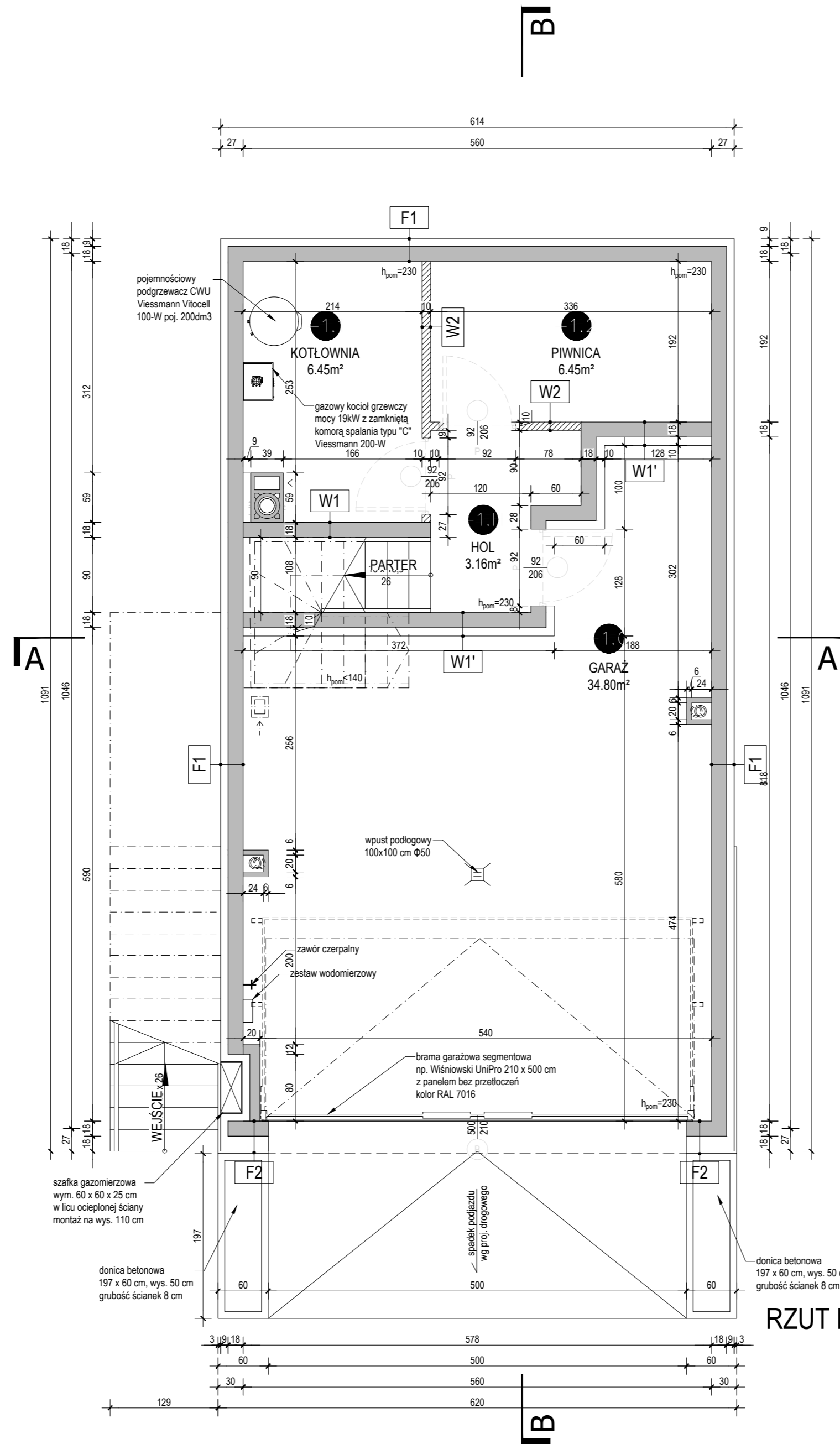
●0.1	hol	3.29m ²
●0.2	salon z aneksem kuchennym	41.00m ²
●0.3	spiżarnia	3.58m ²
●0.4	toaleta	1.87m ²
●0.5	komunikacja	3.40m ²

ścianki działowe nadające się do demontażu

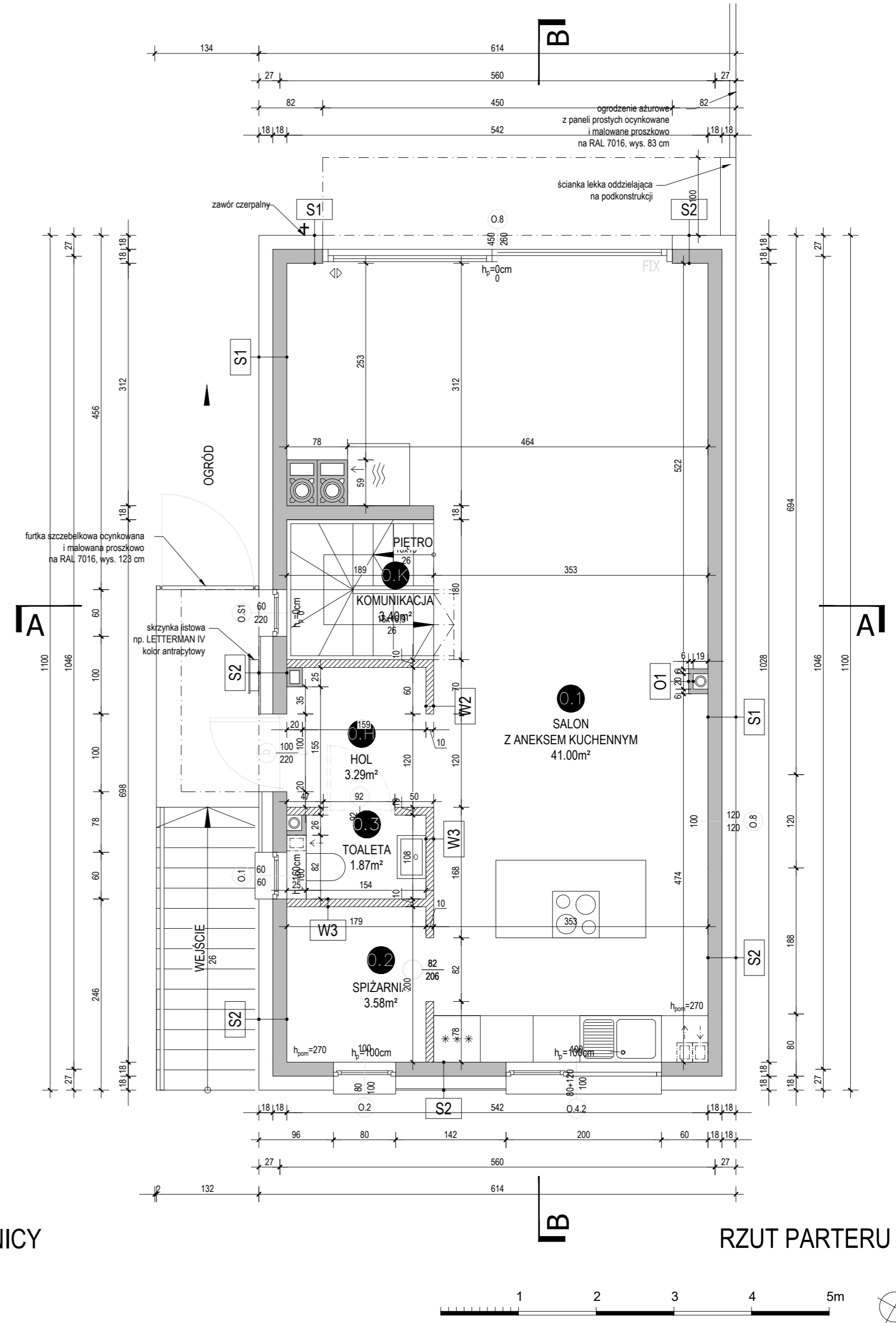
UWAGA:

- powierzchnie liczone wg normy PN-ISO 9836:1997
- zgodnie z normą PN-ISO 9836:1997 do powierzchni lokalu wliczono ścianki działowe nadające się do demontażu
- ze względu na trwające prace projektowe powierzchnie, budynek oraz zagospodarowanie terenu mogą ulec zmianie
- wyposażenie tylko w celach prezentacji, nie stanowi zobowiązania umownego
- wyjście na taras - możliwa różnica poziomów
- przykładowa aranżacja - materiał nie stanowi oferty handlowej

Prawa autorskie zastrzeżone. Ustawa z dnia 17 maja 2006 o Prawie Autorskim i Prawach Pokrewnych (Dz. U. 2006 nr 90 poz. 631).



RZUT PIWNICY



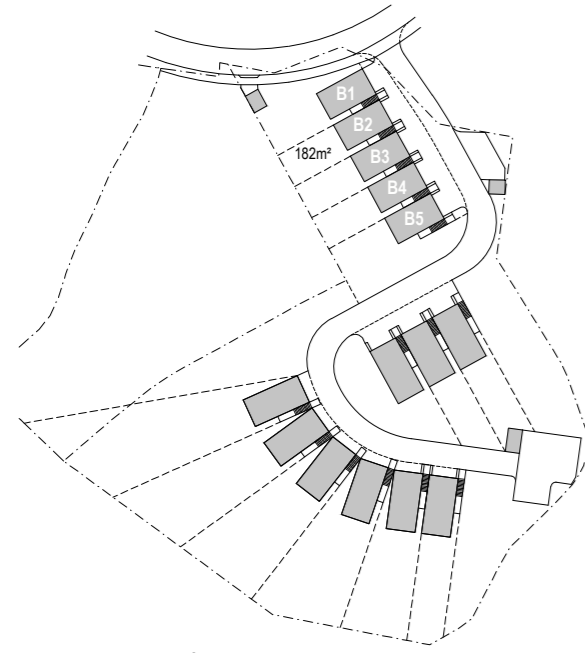
RZUT PARTERU





OSIEDLE LEŚNA DOLINA ETAP II

Gdańsk - Piecki Migowo, ul. Dolne Migowo



NR BUD: B2
całkowita powierzchnia użytkowa: 156.40m²

1. PIĘTRO 52.36m²

powierzchnia użytkowa

1	hol	4.70m ²
2	pokój z garderobą	16.45m ²
3	pokój	10.08m ²
4	pokój	10.11m ²
5	łazienka	5.65m ²
6	pomieszczenie gospodarcze	1.73m ²
7	komunikacja	3.64m ²

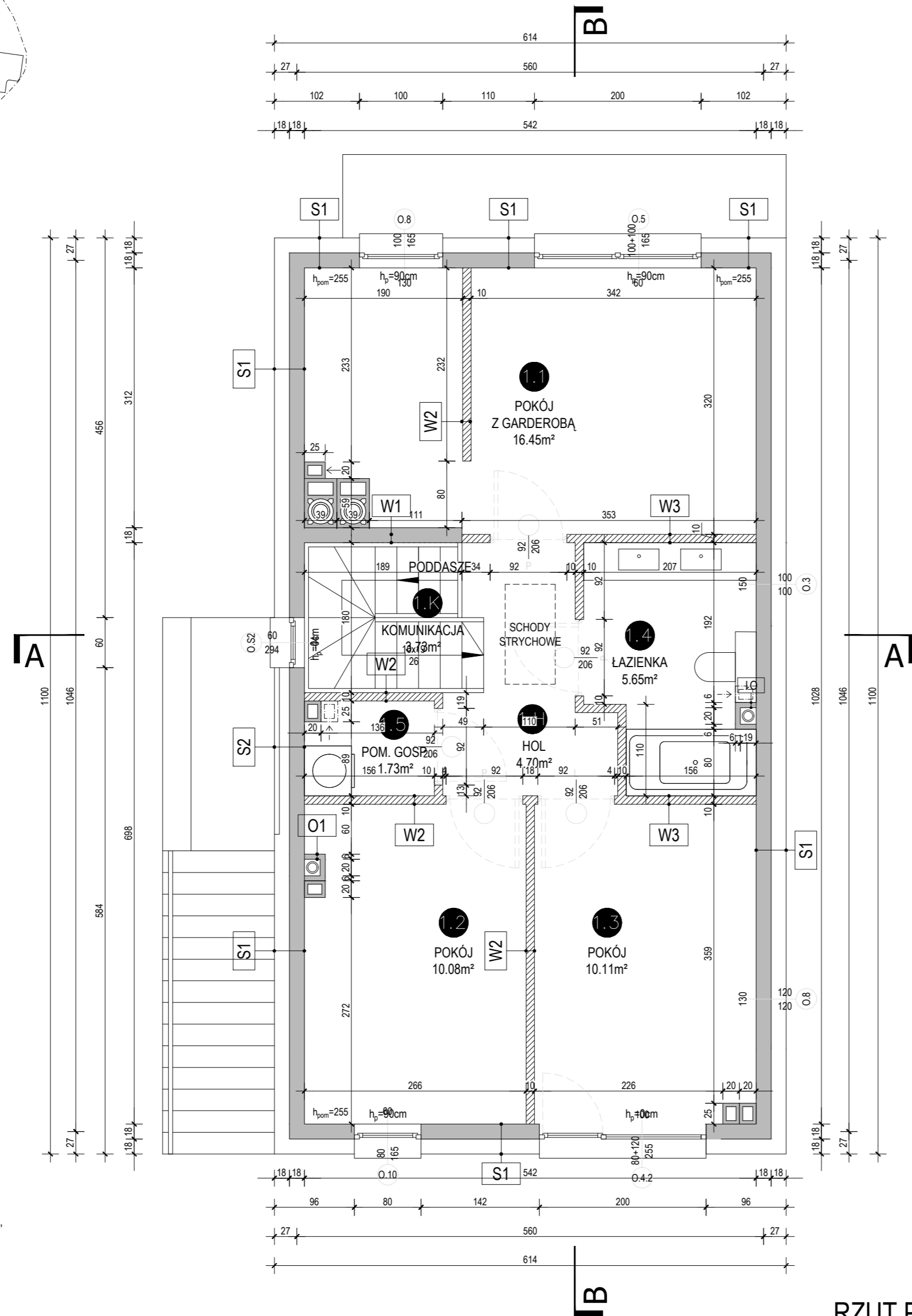
PODDASZE NIEUŻYTKOWE

ścianki działowe nadające się do demontażu

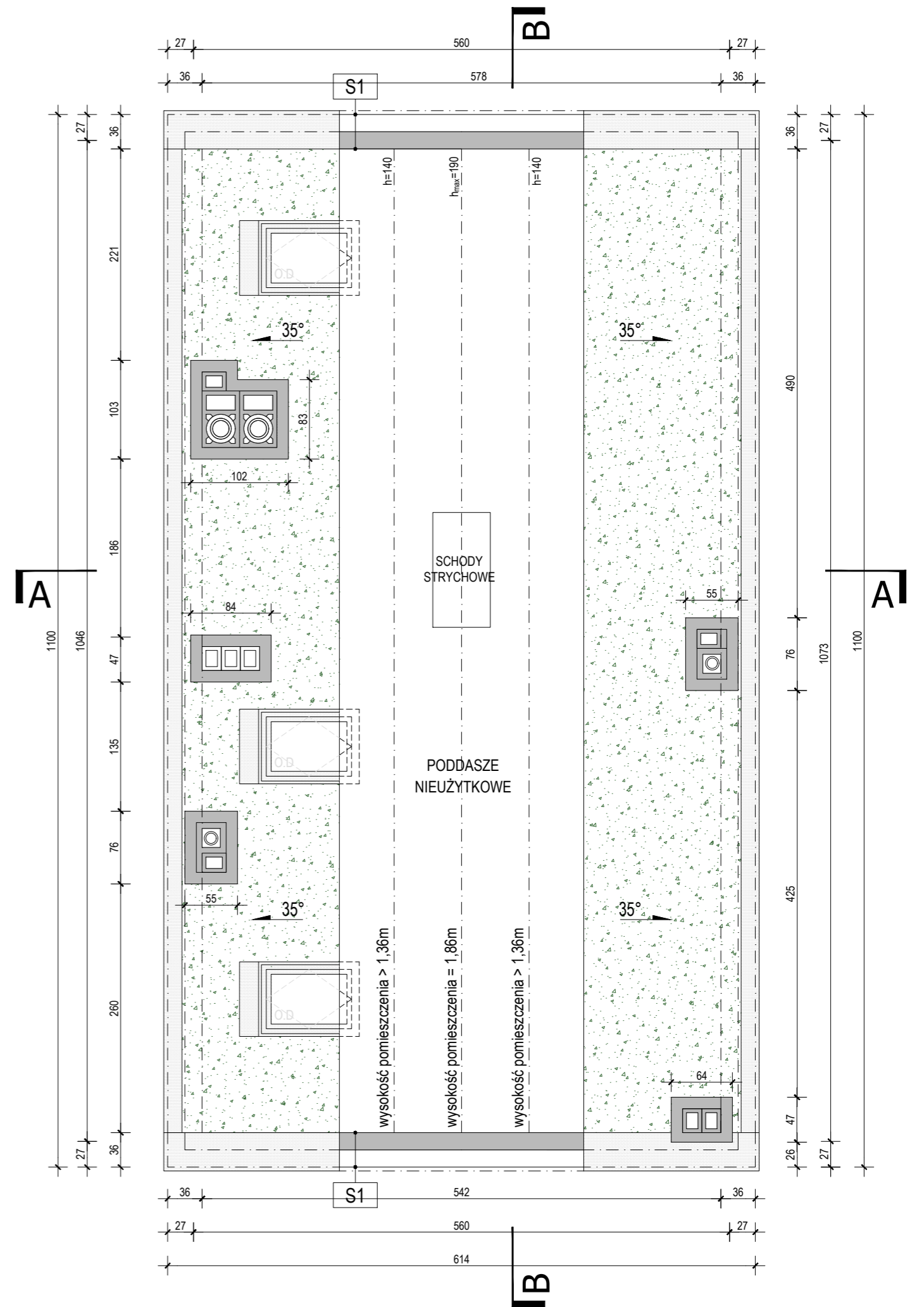
UWAGA:

- powierzchnie liczone wg normy PN-ISO 9836:1997
- zgodnie z normą PN-ISO 9836:1997 do powierzchni lokalu wliczono ścianki działowe nadające się do demontażu
- ze względu na trwające prace projektowe powierzchnie, budynki oraz zagospodarowanie terenu mogą ulec zmianie
- wyposażenie tylko w celach prezentacji, nie stanowi zobowiązania umownego
- wyjście na taras - możliwa różnica poziomów
- przykładowa aranżacja - materiał nie stanowi oferty handlowej

Prawa autorskie zastrzeżone. Ustawa z dnia 17 maja 2006 o Prawie Autorskim i Prawach Pokrewnych (Dz. U. 2006 nr 90 poz. 631).



RZUT PIĘTRA



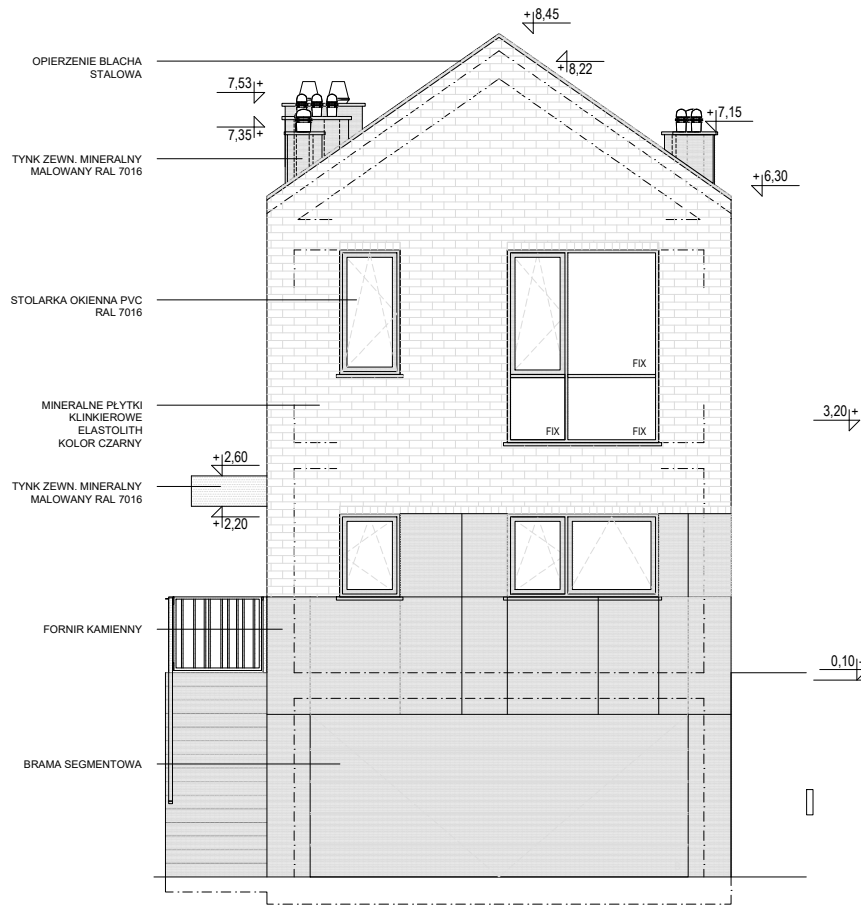
RZUT PODDASZA NIEUŻYTKOWEGO



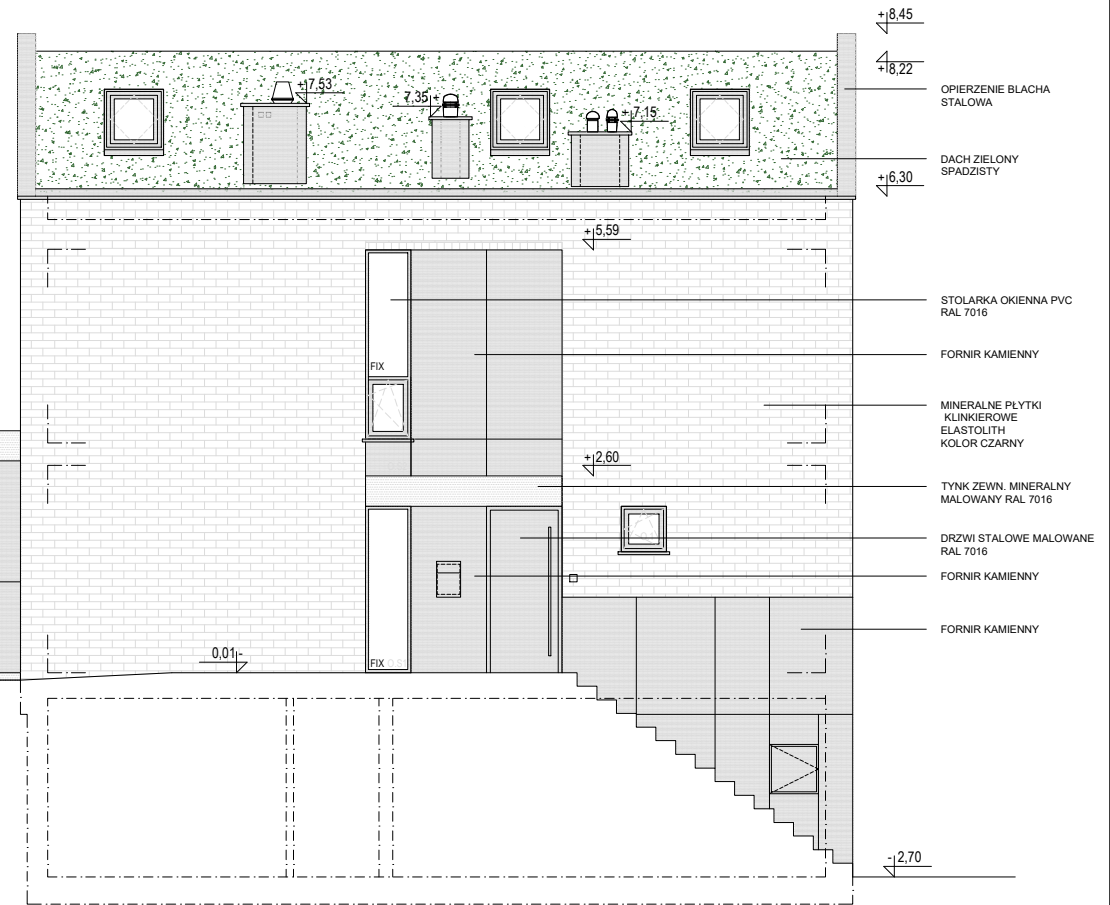


OSIEDLE LEŚNA DOLINA ETAP II

Gdańsk - Piecki Migowo, ul. Dolne Migowo



ELEWACJA PÓŁNOCNO-WSCHODNIA (FRONT)



ELEWACJA POŁUDNIOWO-WSCHODNIA

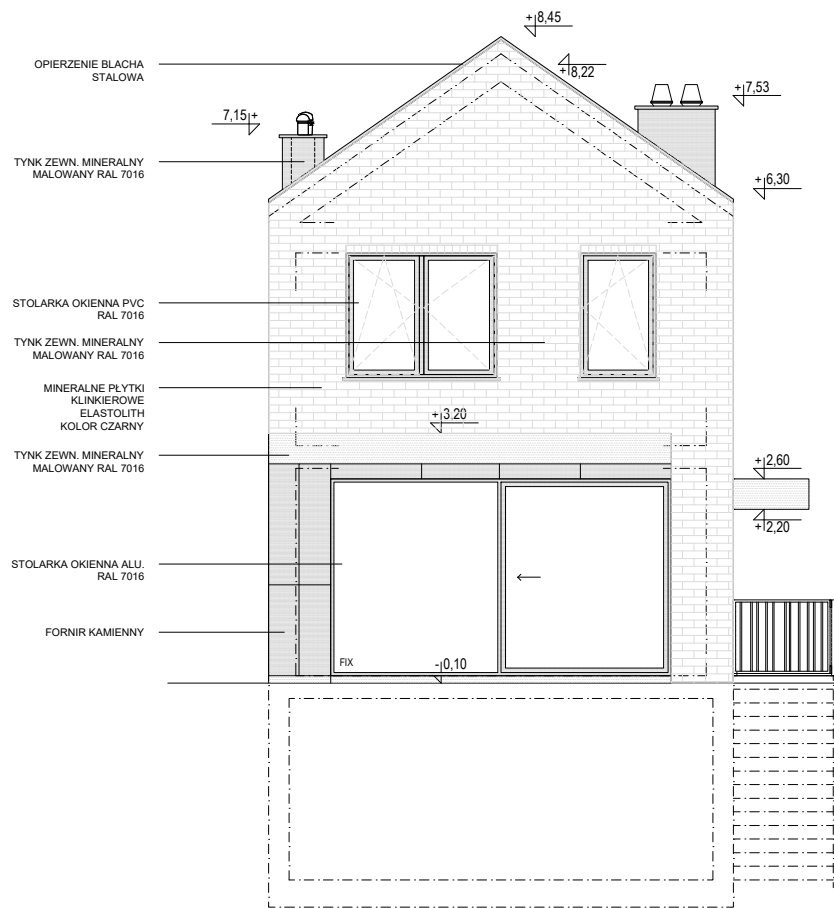
NR_BUD: B2



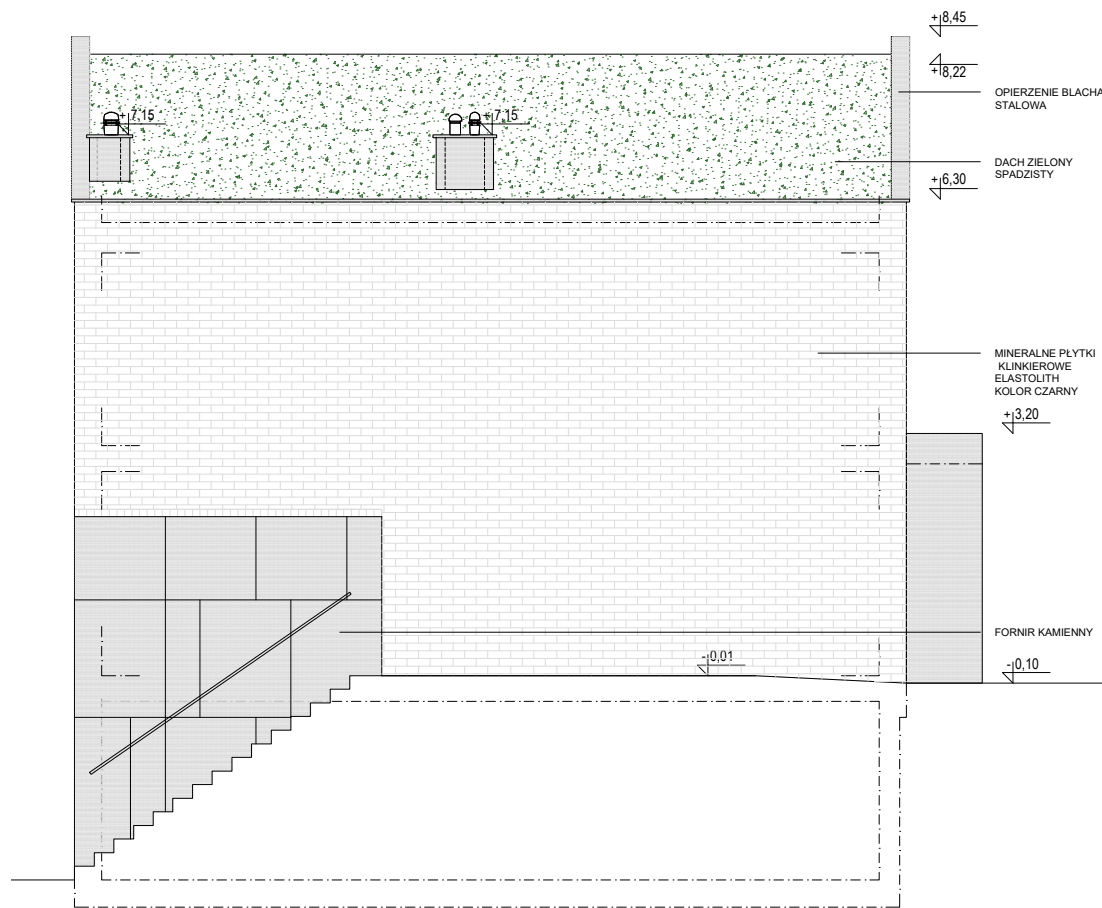


OSIEDLE LEŚNA DOLINA ETAP II

Gdańsk - Piecki Migowo, ul. Dolne Migowo



ELEWACJA POŁUDNIOWO-ZACHODNIA



ELEWACJA PÓŁNOCNO-ZACHODNIA

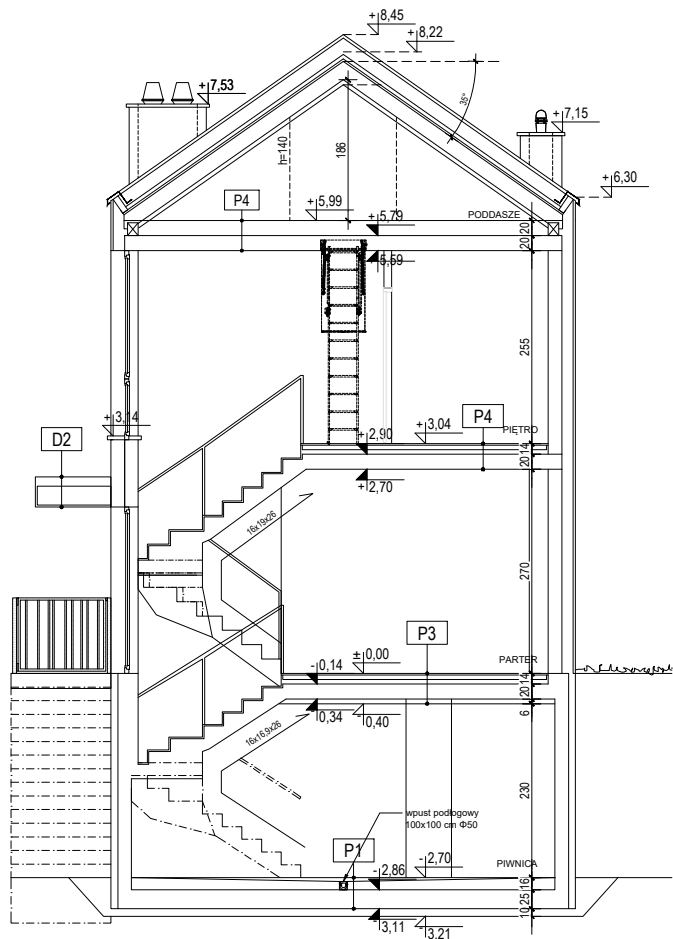
NR_BUD: B2



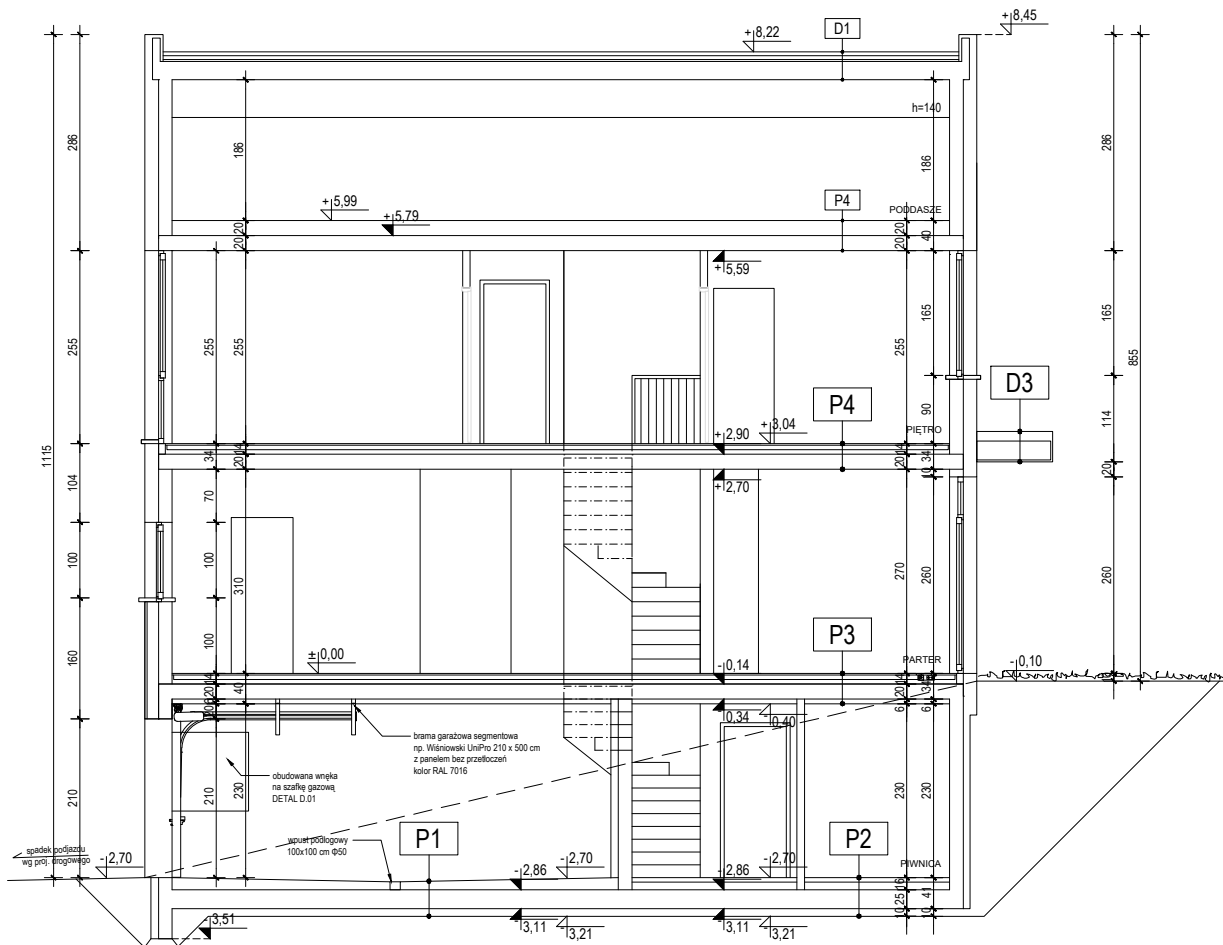


OSIEDLE LEŚNA DOLINA ETAP II

Gdańsk - Piecki Migowo, ul. Dolne Migowo



PRZEKRÓJ AA



PRZEKRÓJ BB

NR_BUD: B2





OSIEDLE LEŚNA DOLINA ETAP II

Gdańsk - Piecki Migowo, ul. Dolne Migowo

PRZEKRYCIA

D1 dach spadzisty zielony

mata rozchodnikowa Tundra T
warstwa wzrostowa substrat ekstensywny
moduł dachu zielonego
kontrłaty
membrana wysokoparoprzepuszczalna
krokwie drewniane 20cm

*dach nieocieplony

D2 zadaszenie nad wejściem

membrana EDPM w kolorze czarnym
podkonstrukcja stalowa
plyta cementowa
tynek zewnętrzny mineralny malowany ral 7016

D3 zadaszenie nad tarasem

membrana EDPM w kolorze czarnym
podkonstrukcja stalowa
plyta cementowa
tynek zewnętrzny mineralny malowany ral 7016

PRZEGRODY POZIOME

P1 podłoga garażu

warstwa wykończeniowa żywica epoksydowa
szlichta cementowa 16-10cm ze spadkiem 2%
plyta żelbetowa 25cm
hydroizolacja folia PE
chudy beton 10cm
grunt rodzimy

P2 podłoga garażu

warstwa wykończeniowa żywica epoksydowa
warstwa dociskowa 6cm
styropian EPS70 10cm
plyta żelbetowa 25cm
hydroizolacja folia PE
chudy beton 10cm
grunt rodzimy

P3 podłoga parteru

warstwa wykończeniowa 2 cm
warstwa wyrównawcza 6cm
folia PE
styropian EPS100 6cm
plyta tropowa monolityczna 20cm żelbetowa
wełna lamelowa 6cm gruntowana natryskowo

P4 podłoga poddasza nieużytk. $U_c(\max)=0,30 [W/(m^2 \cdot K)]$

wełna mineralna 20cm układana między legarami
folia PE
strop lekki panelowy 20cm strunobetonowy
tynek gipsowy 1cm

ŚCIANY ZEWNĘTRZNE

F1 ściana fundamentowa $U_c(\max)=0,45 [W/(m^2 \cdot K)]$

styropian EPS70-040 9cm
izolacja przeciwwodna
żelbet 18cm
tynek gipsowy 1cm

F2 ściana fundamentowa $U_c(\max)=0,45 [W/(m^2 \cdot K)]$

fornir kamienny
styropian elewacyjny 18cm
żelbet 18cm
tynek gipsowy 1 cm

S1 ściana zewnętrzna $U_c(\max)=0,23 [W/(m^2 \cdot K)]$

plytki mineralne klinkierowe Elastolith
styropian elewacyjny 18cm
żelbet 18cm
tynek gipsowy 1,5cm

S2 ściana zewnętrzna $U_c(\max)=0,23 [W/(m^2 \cdot K)]$

fornir kamienny
styropian elewacyjny 18cm
żelbet 18cm
tynek gipsowy 1 cm

ŚCIANY WEWNĘTRZNE

W1 śc. nośna murowana

tynek gipsowy 1cm
błoczki silikatowe 18cm
tynek gipsowy 1cm
W1' styropian EPS70 10cm

W2 ściana działowa

tynek gipsowy 1cm
błoczki silikatowe 10cm
tynek gipsowy 1cm

W3 ściana działowa pomieszczeń mokrych

tynek gipsowy 1cm
błoczki silikatowe 10cm
(nie tynkować od str. pom. mokrych)

O1 obud. szachtu murowana

tynek gipsowy 1cm
błoczki silikatowe 6cm