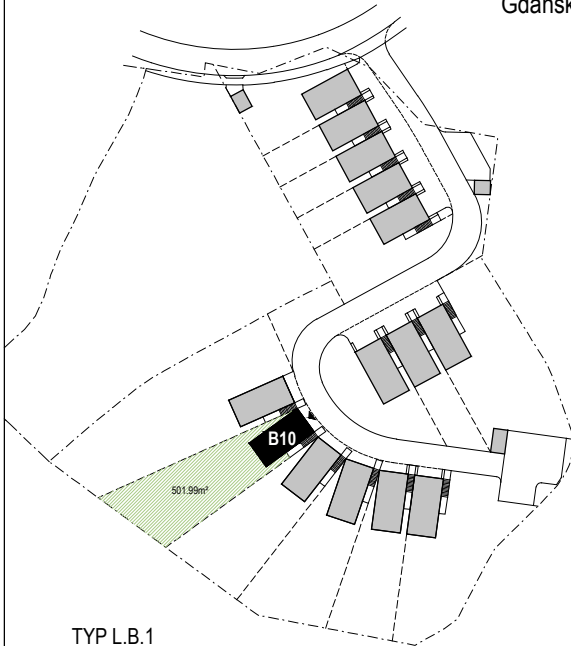




OSIEDLE LEŚNA DOLINA

Gdańsk - Piecki Migowo, ul. Dolne Migowo



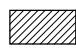
TYP L.B.1

BUDYNEK NR B10

całkowita powierzchnia użytkowa 216.58m²
powierzchnia działki 501.99m²

PIWNICA	59.06m ²
powierzchnia użytkowa	

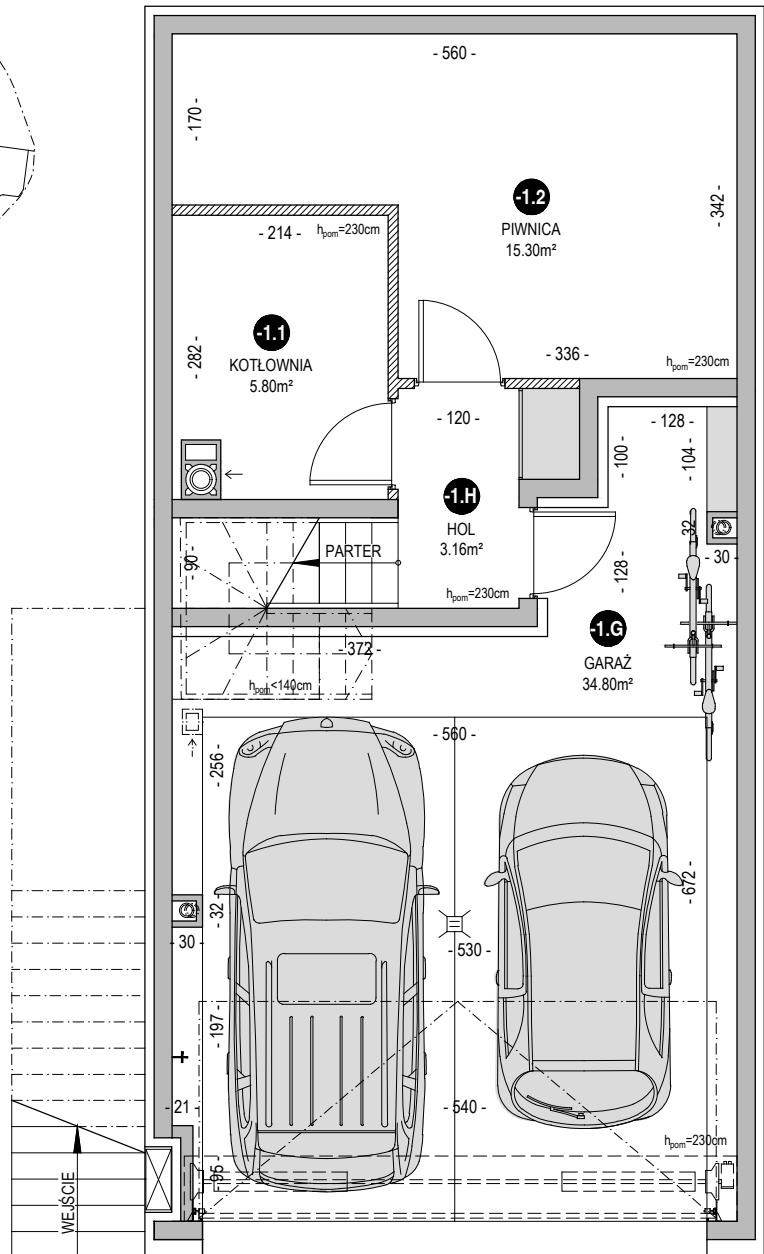
-1.H	hol	3.16m ²
-1.G	garaż	34.80m ²
-1.1	kotłownia	5.80m ²
-1.2	piwnica	15.30m ²

 ścianki działowe nadające się do demontażu

UWAGA:

- powierzchnie liczone wg normy PN-ISO 9836:1997
- zgodnie z normą PN-ISO 9836:1997 do powierzchni lokalu wliczono ścianki działowe nadające się do demontażu
- ze względu na trwające prace projektowe powierzchnie, budynki oraz zagospodarowanie terenu mogą ulec zmianie
- wyposażenie tylko w celach prezentacji, nie stanowi zobowiązania umownego
- wyjście na taras - możliwa różnica poziomów
- przykładowa aranżacja - materiał nie stanowi oferty handlowej

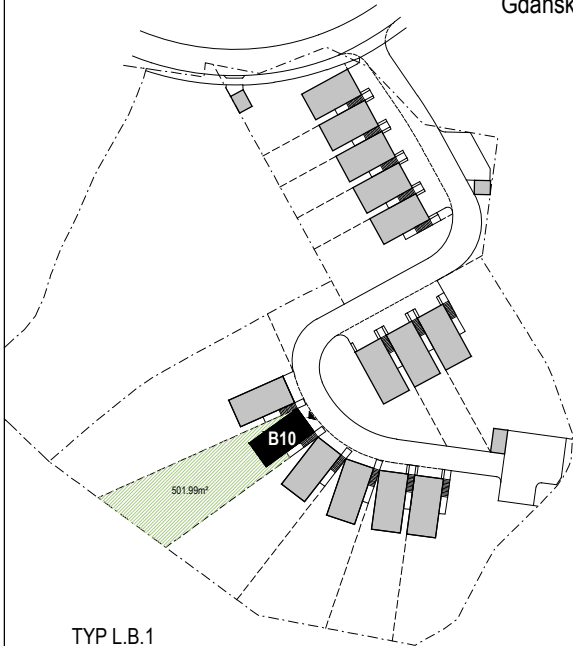
Prawa autorskie zastrzeżone. Ustawa z dnia 17 maja 2006 o Prawie Autorskim i Prawach Pokrewnych (Dz. U. 2006 nr 90 poz. 631).





OSIEDLE LEŚNA DOLINA

Gdańsk - Piecki Migowo, ul. Dolne Migowo



TYP L.B.1

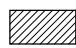
BUDYNEK NR B10

całkowita powierzchnia użytkowa 216.58m²
powierzchnia działki 501.99m²

PARTER 61.33m²

powierzchnia użytkowa

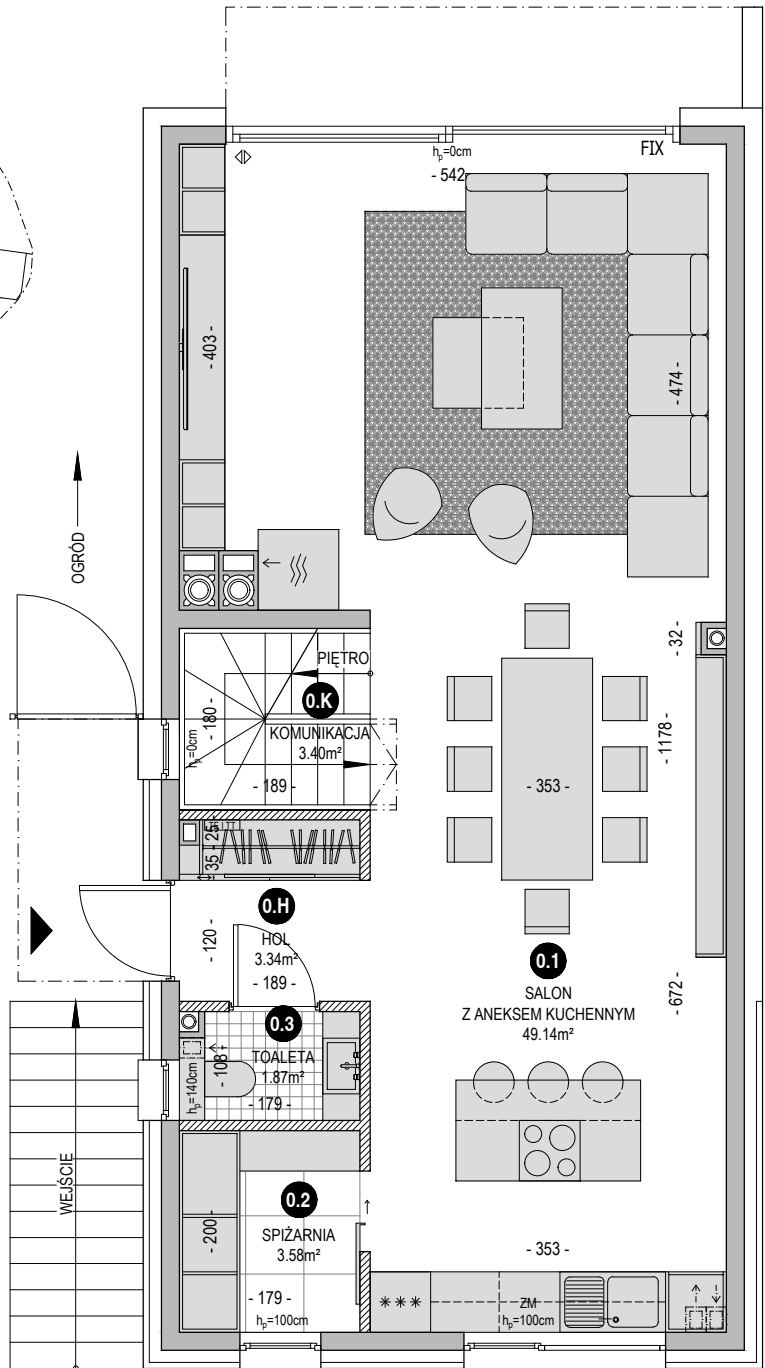
0.H	hol	3.34m ²
0.1	salon z aneksem kuchennym	49.14m ²
0.2	spiżarnia	3.58m ²
0.3	toaleta	1.87m ²
0.4	komunikacja	3.40m ²

 ścianki działowe nadające się do demontażu

UWAGA:

- powierzchnie liczone wg normy PN-ISO 9836:1997
- zgodnie z normą PN-ISO 9836:1997 do powierzchni lokalu wliczono ścianki działowe nadające się do demontażu
- ze względu na trwające prace projektowe powierzchnie, budynki oraz zagospodarowanie terenu mogą ulec zmianie
- wyposażenie tylko w celach prezentacji, nie stanowi zobowiązania umownego
- wyjście na taras - możliwa różnica poziomów
- przykładowa aranżacja - materiał nie stanowi oferty handlowej

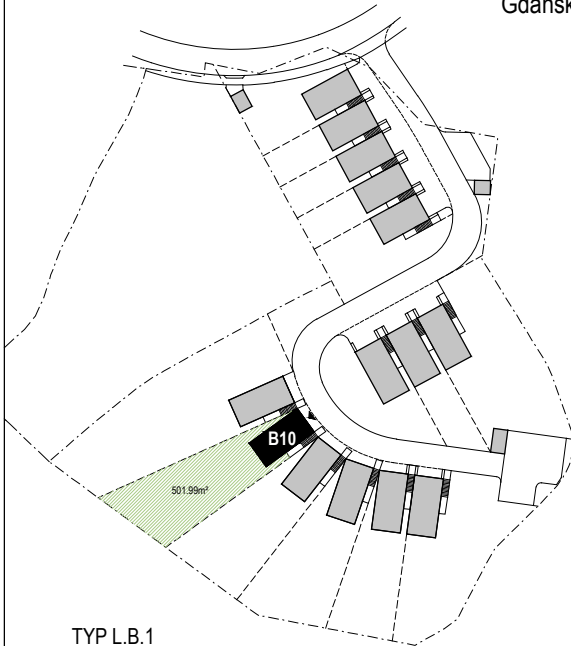
Prawa autorskie zastrzeżone. Ustawa z dnia 17 maja 2006 o Prawie Autorskim i Prawach Pokrewnych (Dz. U. 2006 nr 90 poz. 631).





OSIEDLE LEŚNA DOLINA

Gdańsk - Piecki Migowo, ul. Dolne Migowo



TYP L.B.1


BUDYNEK NR B10

całkowita powierzchnia użytkowa 216.58m²
powierzchnia działki 501.99m²

1. PIĘTRO 60.41m²

powierzchnia użytkowa

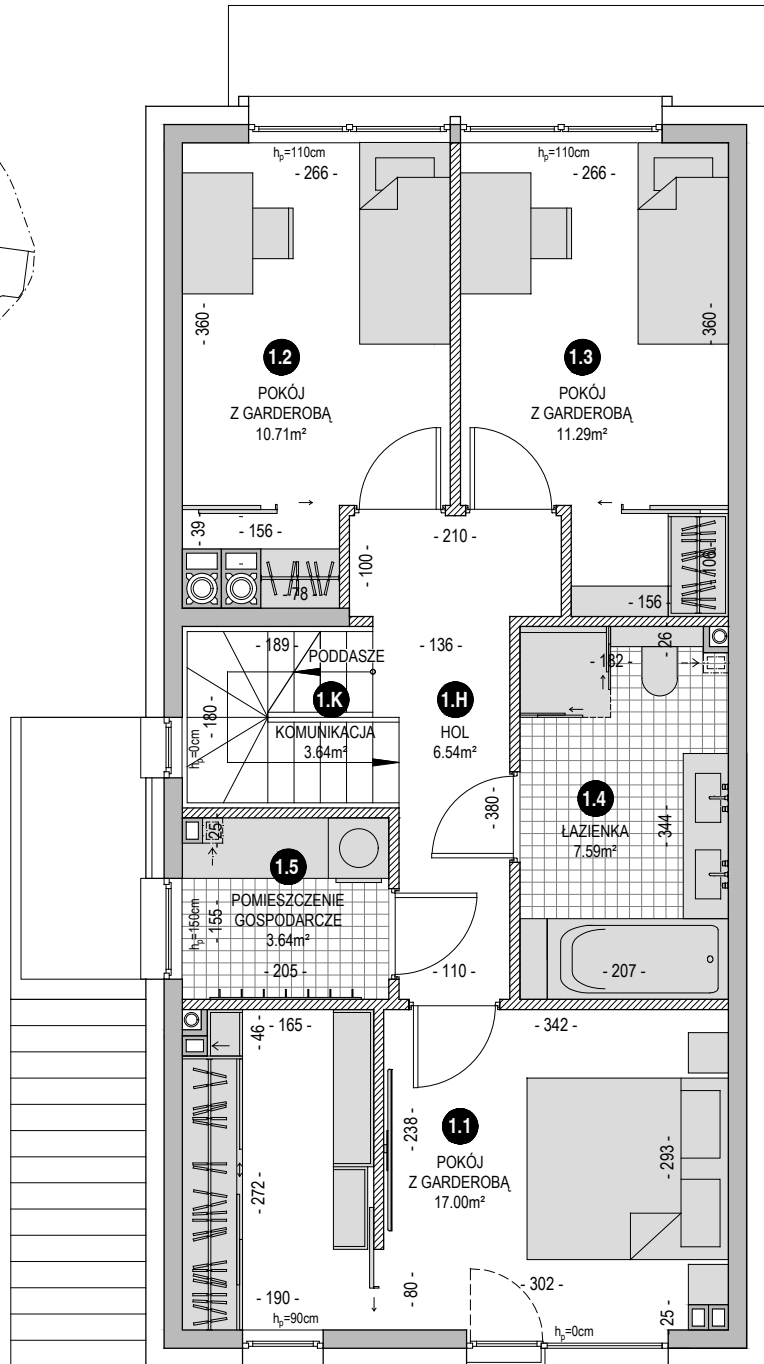
1.H	hol	6.54m ²
1.1	pokój z garderobą	17.00m ²
1.2	pokój z garderobą	10.71m ²
1.3	pokój z garderobą	11.29m ²
1.4	łazienka	7.59m ²
1.5	pomieszczenie gospodarcze	3.64m ²
1.K	komunikacja	3.64m ²

 ścianki działowe nadające się do demontażu

UWAGA:

- powierzchnie liczone wg normy PN-ISO 9836:1997
- zgodnie z normą PN-ISO 9836:1997 do powierzchni lokalu wliczono ścianki działowe nadające się do demontażu
- ze względu na trwające prace projektowe powierzchnie, budynki oraz zagospodarowanie terenu mogą ulec zmianie
- wyposażenie tylko w celach prezentacji, nie stanowi zobowiązania umownego
- wyjście na taras - możliwa różnica poziomów
- przykładowa aranżacja - materiał nie stanowi oferty handlowej

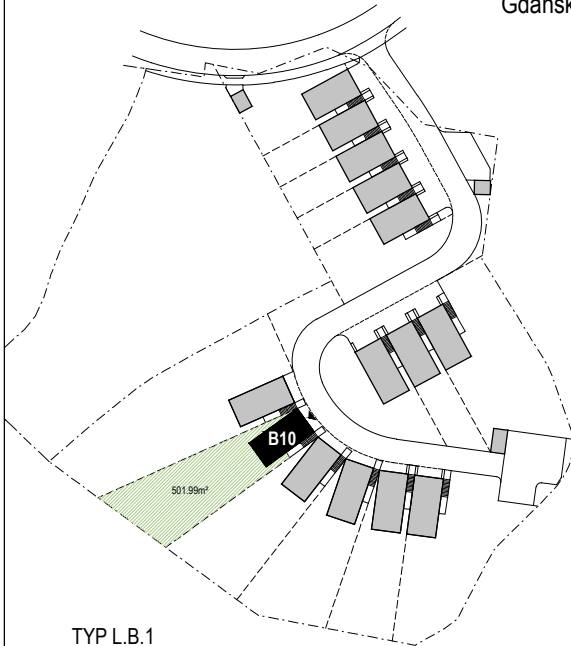
Prawa autorskie zastrzeżone. Ustawa z dnia 17 maja 2006 o Prawie Autorskim i Prawach Pokrewnych (Dz. U. 2006 nr 90 poz. 631).





OSIEDLE LEŚNA DOLINA

Gdańsk - Piecki Migowo, ul. Dolne Migowo



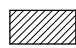
TYP L.B.1

BUDYNEK NR B10

całkowita powierzchnia użytkowa 216.58m²
powierzchnia działki 501.99m²

PODDASZE UŻYTKOWE 35.78m²

2.K komunikacja 3.40m²
2.1 poddasze 32.38m²

 ścianki działowe nadające się do demontażu

UWAGA:

- powierzchnie liczone wg normy PN-ISO 9836:1997
- zgodnie z normą PN-ISO 9836:1997 do powierzchni lokalu wliczono ścianki działowe nadające się do demontażu
- ze względu na trwające prace projektowe powierzchnie, budynki oraz zagospodarowanie terenu mogą ulec zmianie
- wyposażenie tylko w celach prezentacji, nie stanowi zobowiązania umownego
- wyjście na taras - możliwa różnica poziomów
- przykładowa aranżacja - materiał nie stanowi oferty handlowej

Prawa autorskie zastrzeżone. Ustawa z dnia 17 maja 2006 o Prawie Autorskim i Prawach Pokrewnych (Dz. U. 2006 nr 90 poz. 631).

